

JARGY CO., LTD.

Test Report

Model : CBL-ED302MBCS-10m

Ver : 1.0

Date : 2015/9/11

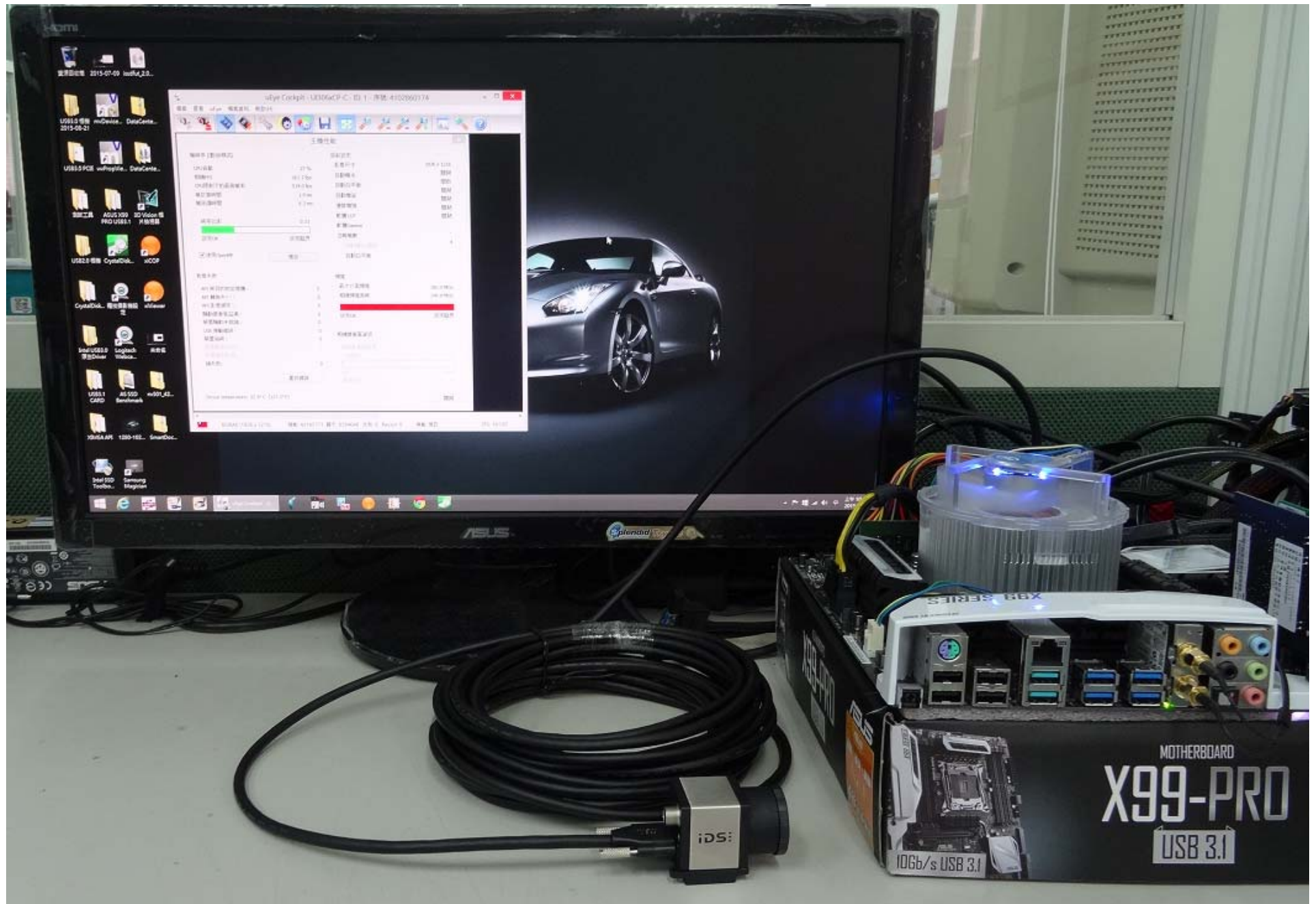
Camera Brand Name : IDS

Test Platform

Type	PC		
Model	ASUS X99-PRO/USB3.1		
OS	Windows 8.1 Pro 64-bit		
CPU	Intel Haswell-E i7-5960X		
HDD	SATA III 500GB		
RAM	DDR4 8GB		
USB 3.0	PCH 4 Ports(Intel X99 Native)		

Tested Camera : UI-3060CP-C-HQ

Tested time : 72h



uEye Cockpit - UI306xCP-C - ID: 1 - 序號: 4102860174

檔案 查看 uEye 檔案資料 幫助(H)

主機性能

幀時序 (僅DIB模式)

CPU負載	28 %
相機FPS	161.7 fps
CPU限制下的最高幀率	511.8 fps
幀計算時間	2.0 ms
幀延遲時間	6.2 ms

時序比率 0.32

設定OK 設定臨界

使用OpenMP 預設

目前設定

影像尺寸	1936 x 1216
自動曝光	關閉
自動白平衡	開啟
自動增益	關閉
邊緣增強	關閉
軟體 LUT	關閉
軟體Gamma	
忽略幀數	4
自動曝光/增益	4
自動白平衡	

取像失敗

API 無目的地記憶體 :	0
API 轉換失? :	0
API 影像鎖定 :	0
驅動緩衝區溢滿 :	0
裝置驅動未就緒 :	0
USB 傳輸錯誤 :	0
裝置逾時 :	0
裝置緩衝區溢位 :	0
裝置遺失影像 :	0
總失敗:	0

重設錯誤

頻寬

最大介面頻寬	380.0 MB/s
相機頻寬高峰	549.8 MB/s

設定OK 設定臨界

相機緩衝區資訊

相機影像緩衝區	0
已使用	0

0% 100%

重寄封包 0

Device temperature: 52.9° C (127.2° F) 關閉

BGRA8 (1936 x 1216) 幀數: 42188088 顯示: 8355107 失敗: 0 Recon: 0 傳輸: 確認 FPS: 161.67

JARGY CO., LTD.

Test Report

Model : CBL-ED302MBCSWB-15m

Ver : 1.0

Date : 2015/9/15

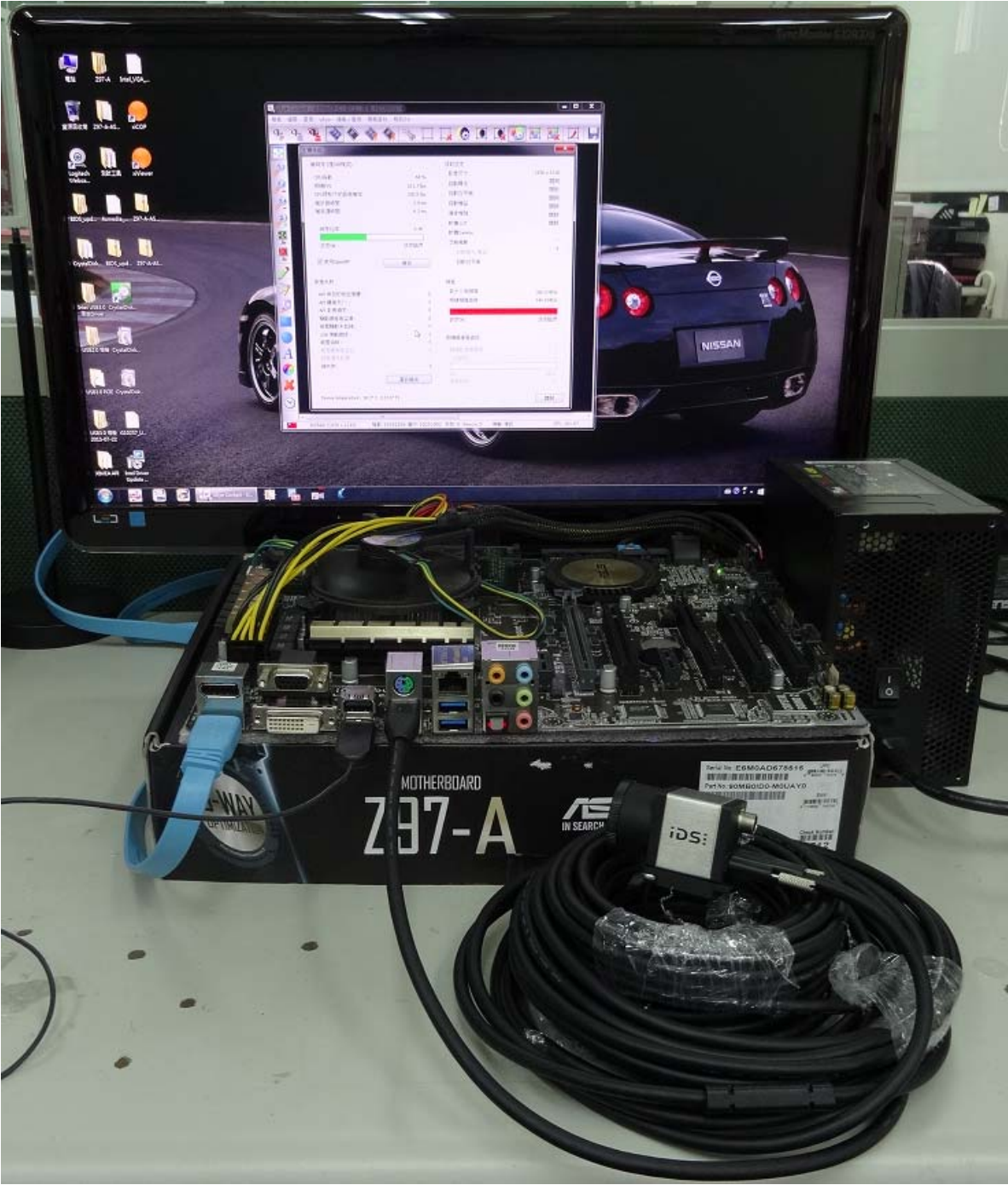
Camera Brand Name : IDS

Test Platform

Type	PC		
Model	ASUS Z97-A		
OS	Windows 7 Home Premium 64Bit		
CPU	Intel Core i3-4130		
HDD	SATA III 500GB		
RAM	DDR3 4GB		
USB 3.0	PCH 6 Ports(Intel Z97 Native)		

Tested Camera : UI-3060CP-C-HQ

Tested time : 89h



uEye Cockpit - UI306xCP-C - ID: 1 - 序號: 4102860174

檔案 編輯 查看 uEye 繪製/量測 檔案資料 幫助(H)

主機性能

幀時序 (僅DIB模式)

CPU負載	42 %
相機FPS	161.7 fps
CPU限制下的最高幀率	351.6 fps
幀計算時間	2.8 ms
幀延遲時間	6.2 ms

時序比率: 0.46

設定OK 設定臨界

使用OpenMP 預設

目前設定

影像尺寸	1936 x 1216
自動曝光	關閉
自動白平衡	開啟
自動增益	關閉
邊緣增強	關閉
軟體 LUT	關閉
軟體Gamma	
忽略幀數	4
自動曝光/增益	4
自動白平衡	

取像失敗

API 無目的地記憶體:	0
API 轉換失?:	0
API 影像鎖定:	0
驅動緩衝區溢滿:	0
裝置驅動未就緒:	0
USB 傳輸錯誤:	0
裝置逾時:	0
裝置緩衝區溢位:	0
裝置遺失影像:	0
總失敗:	0

重設錯誤

頻寬

最大介面頻寬	380.0 MB/s
相機頻寬高峰	549.8 MB/s

設定OK 設定臨界

相機緩衝區資訊

相機影像緩衝區	0
已使用	0
0%	100%
重寄封包	0

關閉

Device temperature: 58.1°C (136.6°F)

BGRA8 (1936 x 1216) 幀數: 51687508 顯示: 10253077 失敗: 0 Recon: 0 傳輸: 確認 FPS: 161.67

JARGY CO., LTD.

Test Report

Model : CBL-ED302MBCSWB-20m

Ver : 1.0

Date : 2015/9/18

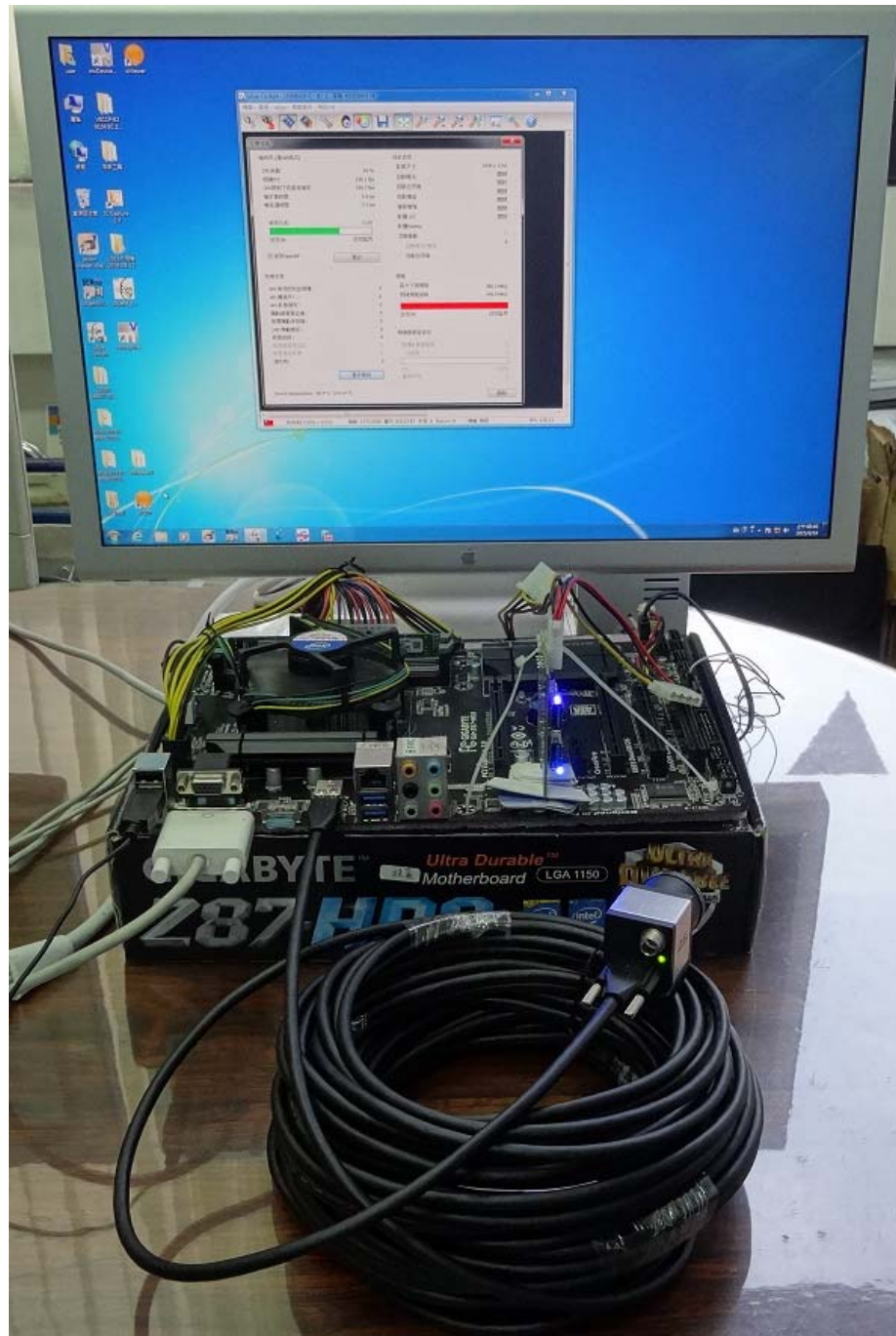
Camera Brand Name : IDS

Test Platform

Type	PC		
Model	GIGABYTE Z87-HD3		
OS	Windows 7 Home Premium 64Bit		
CPU	Intel Core i3-4130		
HDD	SATA III 500GB		
RAM	DDR3 4GB		
USB 3.0	PCH 6 Ports(Intel Z87 Native)		

Tested Camera : UI-3060CP-C-HQ

Tested time : 72h



Task Manager - System

Resource	Usage	Private Bytes	Working Set
System Idle Time	99.9%	0 K	0 K
System	0.0%	400 K	200 K
smss.exe	0.0%	400 K	200 K
svchost.exe	0.0%	1,000 K	500 K
csrss.exe	0.0%	400 K	200 K
explorer.exe	0.0%	1,000 K	500 K
taskmgr.exe	0.0%	1,000 K	500 K
System Idle Time	99.9%	0 K	0 K
System	0.0%	400 K	200 K
smss.exe	0.0%	400 K	200 K
svchost.exe	0.0%	1,000 K	500 K
csrss.exe	0.0%	400 K	200 K
explorer.exe	0.0%	1,000 K	500 K
taskmgr.exe	0.0%	1,000 K	500 K

GIGABYTE Ultra Durable Motherboard LGA 1150
287 HPS

uEye Cockpit - UI306xCP-C - ID: 1 - 序號: 4102860174

檔案 查看 uEye 檔案資料 幫助(H)

主機性能

幀時序 (僅DIB模式)

CPU負載	62 %
相機FPS	161.7 fps
CPU限制下的最高幀率	192.5 fps
幀計算時間	5.2 ms
幀延遲時間	7.2 ms

時序比率: 0.72

設定OK 設定臨界

使用OpenMP 預設

目前設定

影像尺寸	1936 x 1216
自動曝光	關閉
自動白平衡	開啟
自動增益	關閉
邊緣增強	關閉
軟體 LUT	關閉
軟體Gamma	
忽略幀數	4
自動曝光/增益	4
自動白平衡	

取像失敗

API 無目的地記憶體:	0
API 轉換失?:	0
API 影像鎖定:	0
驅動緩衝區溢滿:	0
裝置驅動未就緒:	0
USB 傳輸錯誤:	0
裝置逾時:	0
裝置緩衝區溢位:	0
裝置遺失影像:	0
總失敗:	0

重設錯誤

頻寬

最大介面頻寬	380.0 MB/s
相機頻寬高峰	549.8 MB/s

設定OK 設定臨界

相機緩衝區資訊

相機影像緩衝區	0
已使用	0
0%	100%
重寄封包	0

關閉

Device temperature: 58.8°C (137.8°F)

BGRA8 (1936 x 1216) 幀數: 37722514 顯示: 8317943 失敗: 0 Recon: 0 傳輸: 確認 FPS: 161.67

JARGY CO., LTD.

Test Report

Model : CBL-ED302MBCSWB-25m

Ver : 1.0

Date : 2015/10/8

Camera Brand Name : IDS

Test Platform

Type	PC		
Model	ASUS X99-PRO/USB3.1		
OS	Windows 8.1 Pro 64-bit		
CPU	Intel Haswell-E i7-5960X		
HDD	SATA III 500GB		
RAM	DDR4 8GB		
USB 3.0	PCH 4 Ports(Intel X99 Native)		

Tested Camera : UI-3060CP-C-HQ

Tested time : 72h

uEye Cockpit - UI306xCP-C - ID: 1 - 序號: 4102860174

檔案 查看 uEye 檔案資料 幫助(H)

主機性能

幀時序 (僅DIB模式)

CPU負載	29 %
相機FPS	161.7 fps
CPU限制下的最高幀率	494.5 fps
幀計算時間	2.0 ms
幀延遲時間	6.2 ms

時序比率 0.33

設定OK 設定臨界

使用OpenMP 預設

目前設定

影像尺寸	1936 x 1216
自動曝光	關閉
自動白平衡	開啟
自動增益	關閉
邊緣增強	關閉
軟體 LUT	關閉
軟體Gamma	
忽略幀數	4
自動曝光/增益	4
自動白平衡	

取像失敗

API 無目的地記憶體:	0
API 轉換失?:	0
API 影像鎖定:	0
驅動緩衝區溢滿:	0
裝置驅動未就緒:	0
USB 傳輸錯誤:	0
裝置逾時:	0
裝置緩衝區溢位:	0
裝置遺失影像:	0
總失敗:	0

重設錯誤

頻寬

最大介面頻寬	380.0 MB/s
相機頻寬高峰	549.8 MB/s

設定OK 設定臨界

相機緩衝區資訊

相機影像緩衝區	0
已使用	0

0% 100%

重寄封包 0

Device temperature: 55.3° C (131.6° F) 關閉

BGRA8 (1936 x 1216) 幀數: 42061086 顯示: 8329332 失敗: 0 Recon: 0 傳輸: 確認 FPS: 161.67